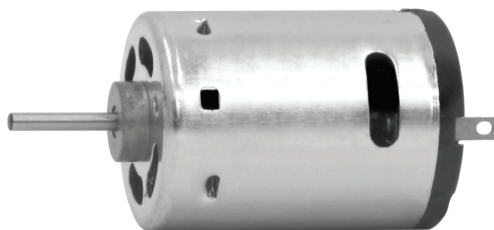


MP 710 - ISVBUN - (RPM) - 12 V

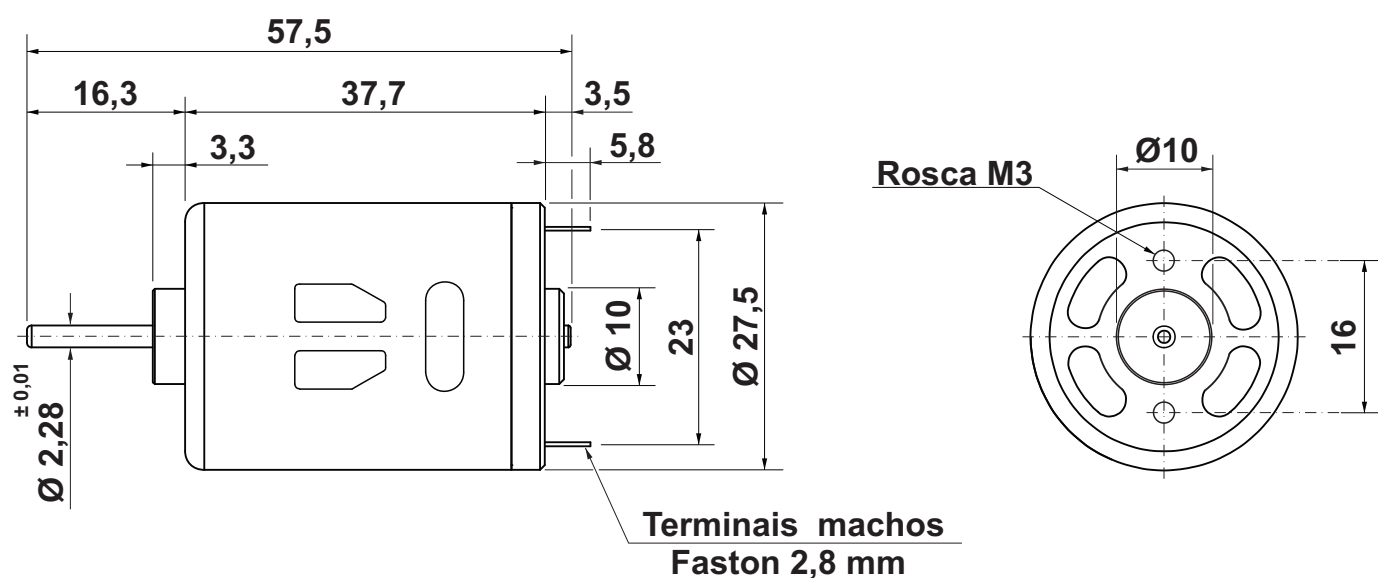
Motor de corrente contínua

2 polos
Ímãs permanentes
12 Vcc
Sem ventilação
Proteção IP 00
Isolação classe F (155°C)
Temperatura ambiente máxima 40°C
Porta escovas interno
Mancais sinterizados autolubrificantes
Fixação frontal com rosca
Fator de serviço S1
Massa 60 g



Carga máxima radial 1,0 kg
Carga máxima axial 0,5 kg

Modelo	Armadura						Potência		Rend.	Bloqueado	
	Tensão	Sem carga		Com carga			Entrega	Consumo			
	Volts	RPM	A	RPM	A	gfm	W	W	%	gfm	A
MP 710-ISVBUN-4K3-12V	12	3840	0,07	2450	0,23	0,30	0,74	2,73	27,1	0,60	0,48
MP 710-ISVBUN-12K5-12V	12	11360	0,13	7250	0,40	0,28	2,09	4,80	43,5	0,55	1,70



Dimensões em milímetros
Tolerâncias lineares não especificadas $\pm 0,2$ mm
Sujeito a alterações sem aviso prévio